

## 3-cestný kulový kohout typ 286 PROGEF Standard Horizontální/T-vrtání DA (Dvojitý) Bez ručního ovládání S hrdly pro svařování natupo IR-Plus SDR11 metric

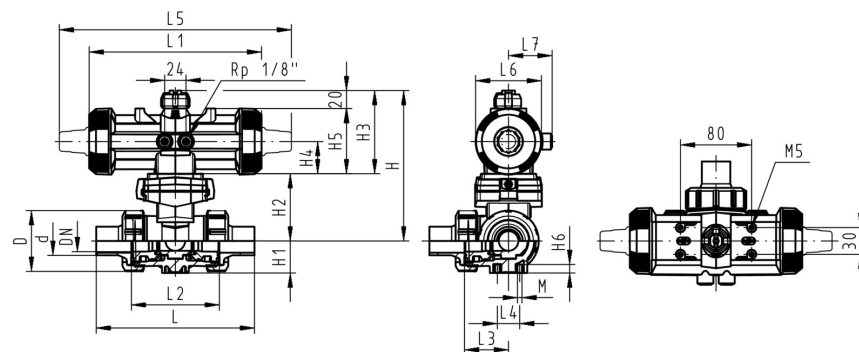
### Provedení:

- Materiál: **PP-H**
- Vestavěný pneumatický pohon PA11 (DN10/15-25), PA21 (DN32-50)
- Základní poloha A-B-C otevřeno, pracovní poloha B-C otevřeno, viz schéma průtoku
- Řídící čas 90° 1-3 s
- Snadná montáž a demontáž
- Integrované nerezové montážní závity

d	DN	PN	kv-hodnota	EPDM	FKM	SP	Váha
(mm)	(mm)	(bar)	(l/min)	kód	kód		(kg)
20	15	10	200	<b>199 286 263</b>	<b>199 286 273</b>	1	0.850
25	20	10	470	<b>199 286 264</b>	<b>199 286 274</b>	1	0.943
32	25	10	793	<b>199 286 265</b>	<b>199 286 275</b>	1	1.071
40	32	10	1290	<b>199 286 266</b>	<b>199 286 276</b>	1	1.800
50	40	10	1910	<b>199 286 267</b>	<b>199 286 277</b>	1	2.117
63	50	10	3100	<b>199 286 268</b>	<b>199 286 278</b>	1	3.049

d	D	H	H1	H2	H3	H4	H5	H6	L	L1	L2	L3	L4	L5	L6
(mm)	(mm)	(mm)	(mm)	(mm)	(mm)	(mm)	(mm)	(mm)	(mm)	(mm)	(mm)	(mm)	(mm)	(mm)	(mm)
20	50	159	28	62	97	40	77	8	146	194	72	36	25	261	76
25	58	168	32	71	97	40	77	8	163	194	85	43	25	261	76
32	68	168	36	71	97	40	77	8	178	194	98	49	25	261	76
40	84	203	45	84	119	51	99	9	204	224	118	59	45	305	95
50	97	203	51	84	119	51	99	9	237	224	135	68	45	305	95
63	124	225	65	106	119	51	99	9	296	224	176	88	45	305	95

d	L7	M	e	Nejbl.
(mm)	(mm)		(mm)	inch
20	48	6	1.9	½
25	48	6	2.3	¾
32	48	6	2.9	1
40	59	8	3.7	1 ¼
50	59	8	4.6	1 ½
63	59	8	5.8	2



Technické údaje o produktech nejsou závazné. Konstrukční a rozměrové změny vyhrazeny.